

# Staatsrechnung 2009

---

## Ergebnis der Verwaltungsrechnung 2009

---

in Mio. Franken	Rechnung	Budget <sup>1)</sup>	Abweichung
<b>Laufende Rechnung</b>			
Aufwand	627,2	614,3	+ 12,9
Ertrag	641,0	616,8	+ 24,2
<b>Ergebnis</b>	<b>13,8</b>	<b>2,5</b>	<b>+ 11,3</b>
<b>Investitionsrechnung</b>			
Ausgaben	23,9	31,5	- 7,6
Einnahmen	4,7	3,8	+ 0,9
<b>Nettoinvestitionen</b>	<b>19,2</b>	<b>27,7</b>	<b>- 8,5</b>

1) exkl. Nachtragskredite Laufende Rechnung Fr. 2'228'204  
exkl. Nachtragskredite Investitionsrechnung Fr. 1'085'000

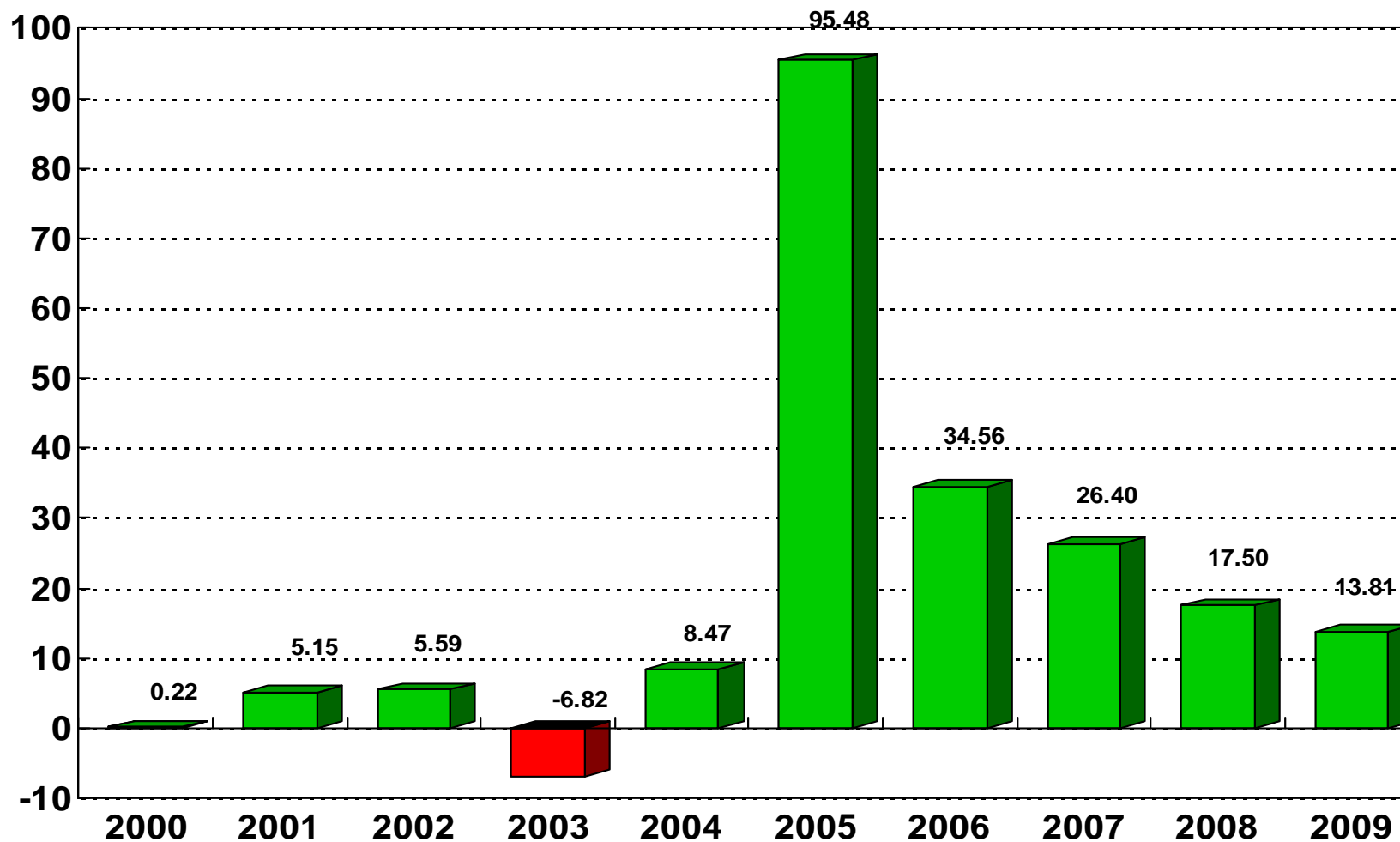
# Finanzierung

---

in Mio. Franken	Rechnung	Budget
Ergebnis		
Laufende Rechnung	13,8	2,5
Nettoinvestitionen	19,2	27,7
<b>Finanzierungsbedarf/-vortrag</b>	<b>5,4</b>	<b>25,2</b>
Abschreibungen Verwaltungsvermögen	<u>23,0</u>	<u>15,1</u>
<b>Finanzierungsfehlbetrag</b>		<b>10,1</b>
<b>Finanzierungsüberschuss</b>	<b>17,6</b>	
<b>Selbstfinanzierungsgrad</b>	<b>191,9 %</b>	<b>63,4 %</b>

# Saldo der Laufenden Rechnung 2000 bis 2009

Mio. Fr.



## Wesentliche Abweichungen auf der Ertragsseite (1)

---

in Mio. Franken

Vermögenserträge		+ 0,7
davon		
– Anteil am Ertrag der Kantonalbank	+ 1,2	
– Zinsen auf Darlehen (Festgeldanlagen)	– 1,4	

## Wesentliche Abweichungen auf der Ertragsseite (2)

---

in Mio. Franken

Entgelte		+ 4,4
davon		
– Verschiedene Einnahmen (Bussen Verkehrsstrafamt, Wehrpflicht- ersatz, Rückerstattungen)	+ 1,7	
– Gebühren Grundbuchamt	+ 1,5	
– Gebühren, Kosten und Einnahmen der Gerichte ohne Betreibungsämter und Konkursamt (verschied. Einnahmen)	+ 1,4	
– Handelsregistergebühren	+ 0,3	
– Bussen Schaffhauser Polizei	– 0,8	

## Wesentliche Abweichungen auf der Ertragsseite (3)

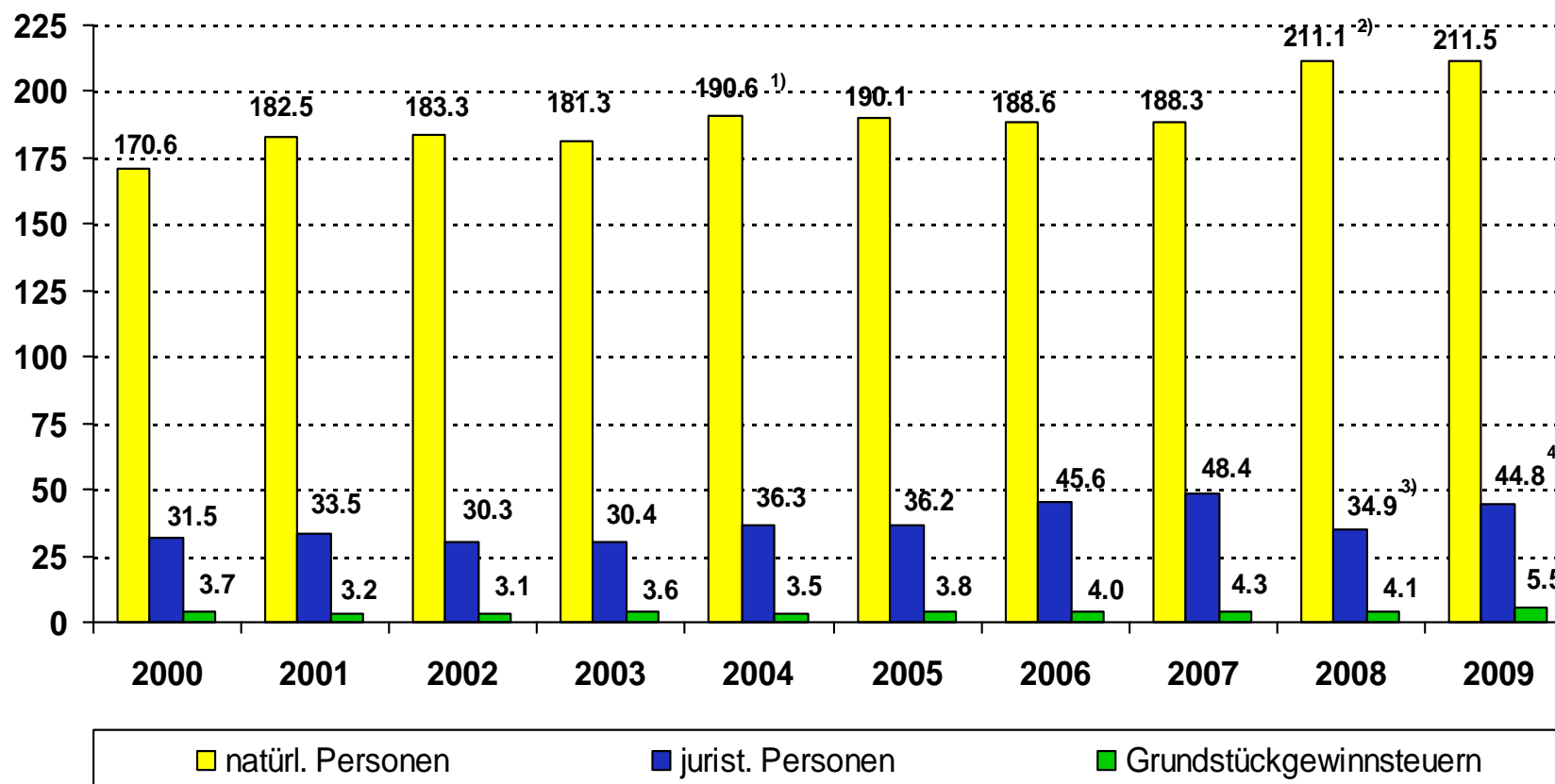
---

in Mio. Franken

Anteile an Bundeseinnahmen		+ 10,0
davon		
– Anteil an der direkten Bundessteuer	+ 9,0	
– Anteil an der Eidg. Verrechnungssteuer	+ 1,3	
– Anteil LSVA	– 0,3	
Steuern		– 0,2
davon		
– Einkommens- und Vermögenssteuern	– 0,6	
– Erbschafts- und Schenkungssteuern	+ 0,1	
– Verkehrssteuer auf Motorfahrzeugen	+ 0,3	

# Staatssteuern 2000 bis 2009

Mio. Fr.



<sup>1)</sup> inkl. Auflösung Steuerrestanzen in Höhe von 3 Mio. Franken

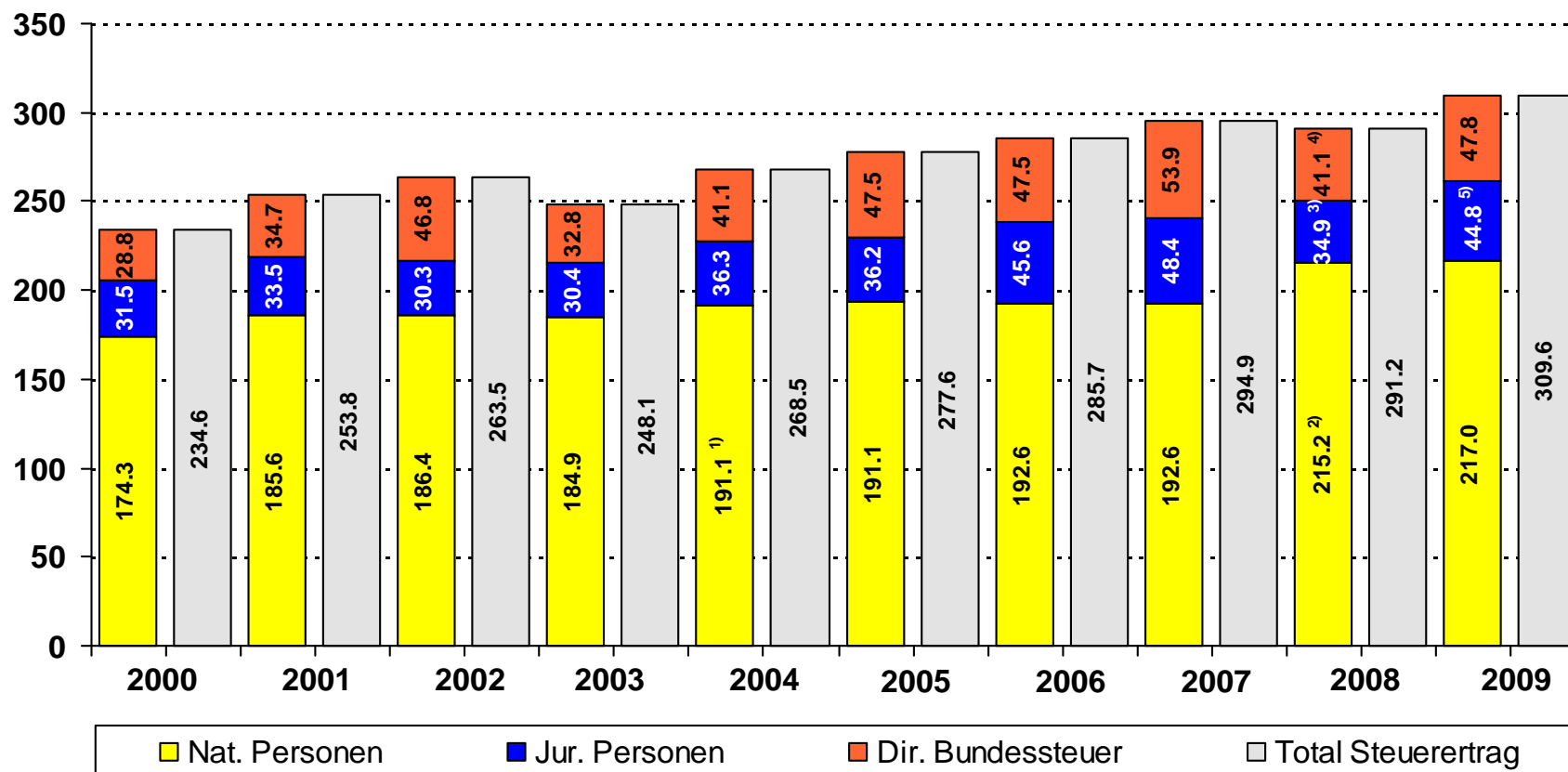
<sup>2)</sup> inkl. Mehreinnahmen aus Steuerfussabtausch mit Gemeinden als Folge innerkantonaler Umsetzung der NFA (6 Steuerfusspunkte)

<sup>3)</sup> inkl. Abgrenzung (Transitorische Passiven) für Steuerrückzahlung juristische Personen in Höhe von 5 Mio. Franken

<sup>4)</sup> inkl. Auflösung der Abgrenzung (Transitorische Passiven) für Steuerrückzahlung juristische Personen in Höhe von 5 Mio. Franken

# Entwicklung des Steuerertrages 2000 – 2009

Mio. Fr.



1) inkl. Auflösung Steuerrestanzen in Höhe von 3 Mio. Franken

2) inkl. Mehreinnahmen aus Steuerfussabtausch mit Gemeinden als Folge innerkantonalen Umsetzung der NFA (6 Steuerfusspunkte)

3) inkl. Abgrenzung (Transitorische Passiven) für Steuerrückzahlung juristische Personen in Höhe von 5 Mio. Franken

4) inkl. Reduktion des Kantonsanteils an der Direkten Bundessteuer von 30% auf 17% infolge Umsetzung der NFA

5) inkl. Auflösung Abgrenzung (Transitorische Passiven) für Steuerrückzahlung juristische Personen in Höhe von 5 Mio. Franken

## Wesentliche Abweichungen auf der Ertragsseite (4)

---

in Mio. Franken

Entnahmen aus Spezialfinanzierungen und Stiftungen		+ 3,8
davon		
– Auflösung von über LR gebildeten Rückstellungen / Restanzen	+ 3,0	
– Entnahme aus dem Brandschutzfonds	+ 0,8	

## Wesentliche Abweichungen auf der Ertragsseite (5)

---

in Mio. Franken

Beiträge für eigene Rechnung		+ 1,5
davon		
– Anteil am Ertrag des Benzinzolls	+ 0,6	
– Gemeindebeiträge Verbilligung Krankenversicherungsprämien	– 1,1	

## Wesentliche Abweichungen auf der Aufwandseite (1)

---

in Mio. Franken

Personalaufwand		– 1,7
davon		
– Löhne	– 1,9	
– Obligatorische Nachqualifikation Lehrpersonen	– 0,6	
– Sozialversicherungsbeiträge	+ 0,9	
Sachaufwand		– 0,1

## Wesentliche Abweichungen auf der Aufwandseite (2)

---

in Mio. Franken

Abschreibungen (Finanz- und Verwaltungsvermögen) + 6,4

davon

– ausserordentliche Abschreibungen	+ 10,9
– unerhältliche Forderungen und Steuern	+ 0,9
– ordentliche Abschreibungen	– 1,5
– Delkredere	– 2,5

## Wesentliche Abweichungen auf der Aufwandseite (3)

---

in Mio. Franken

Entschädigungen an Gemeinwesen		– 1,2
davon		
– ausserkantonale Sonderschulung	– 2,7	
– Beiträge an Hochschulen und Gymnasien	– 0,7	
– Sonderschulen im Kanton	+ 0,5	
– Beiträge an Fach- und Berufsfachschulen	+ 1,6	

## Wesentliche Abweichungen auf der Aufwandseite (4)

---

in Mio. Franken

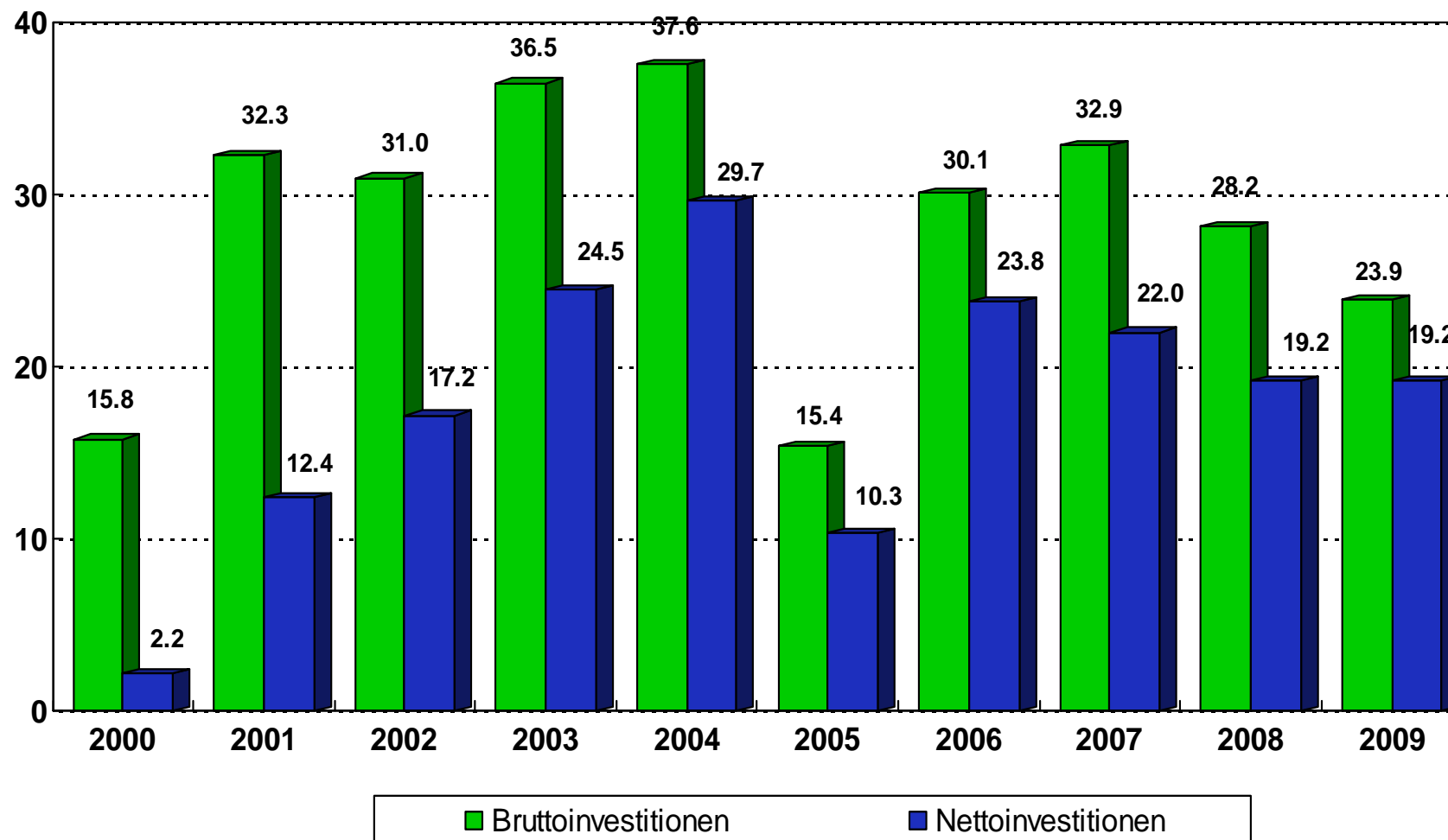
Eigene Beiträge + 3,5

davon

– Beiträge an andere Krankenanstalten	+ 3,1
– Beiträge an Behinderteneinrichtungen und -werkstätten	+ 2,2
– Beiträge an Ayslbetreuung und -unterstützung	+ 2,2
– Ergänzungsleistungen Krankheitskosten	+ 1,7
– Beiträge an Wasserversorgung der Gemeinden	+ 0,5
– Beiträge an Sozialhilfeausgaben der Gemeinden	– 0,7
– Staatsbeiträge an Verbilligung Kranken- versicherungsprämien	– 1,6
– Beiträge an Spitäler Schaffhausen	– 2,4

# Investitionsrechnung 2000 bis 2009

Mio. Fr.



# Investitionsrechnung

## Wesentliche Abweichungen auf der Ausgabenseite

---

in Mio. Franken

Sachgüter			– 5,8
davon			
– Ausbau der Staatsstrassen		– 2,8	
– Sanierungen BBZ und LBZ		– 0,8	
– Erneuerung amtliche Vermessung 2. Etappe		– 0,8	

# Investitionsrechnung

## Wesentliche Abweichungen auf der Ausgabenseite

---

in Mio. Franken

Eigene Beiträge			– 1,5
davon			
– Beiträge an Schulhausbauten		– 1,8	
– Beiträge an Meliorationen		– 0,6	
– Energieförderprogramm		– 0,5	
– Wirtschaftsförderung		+ 1,6	

## Investitionsrechnung

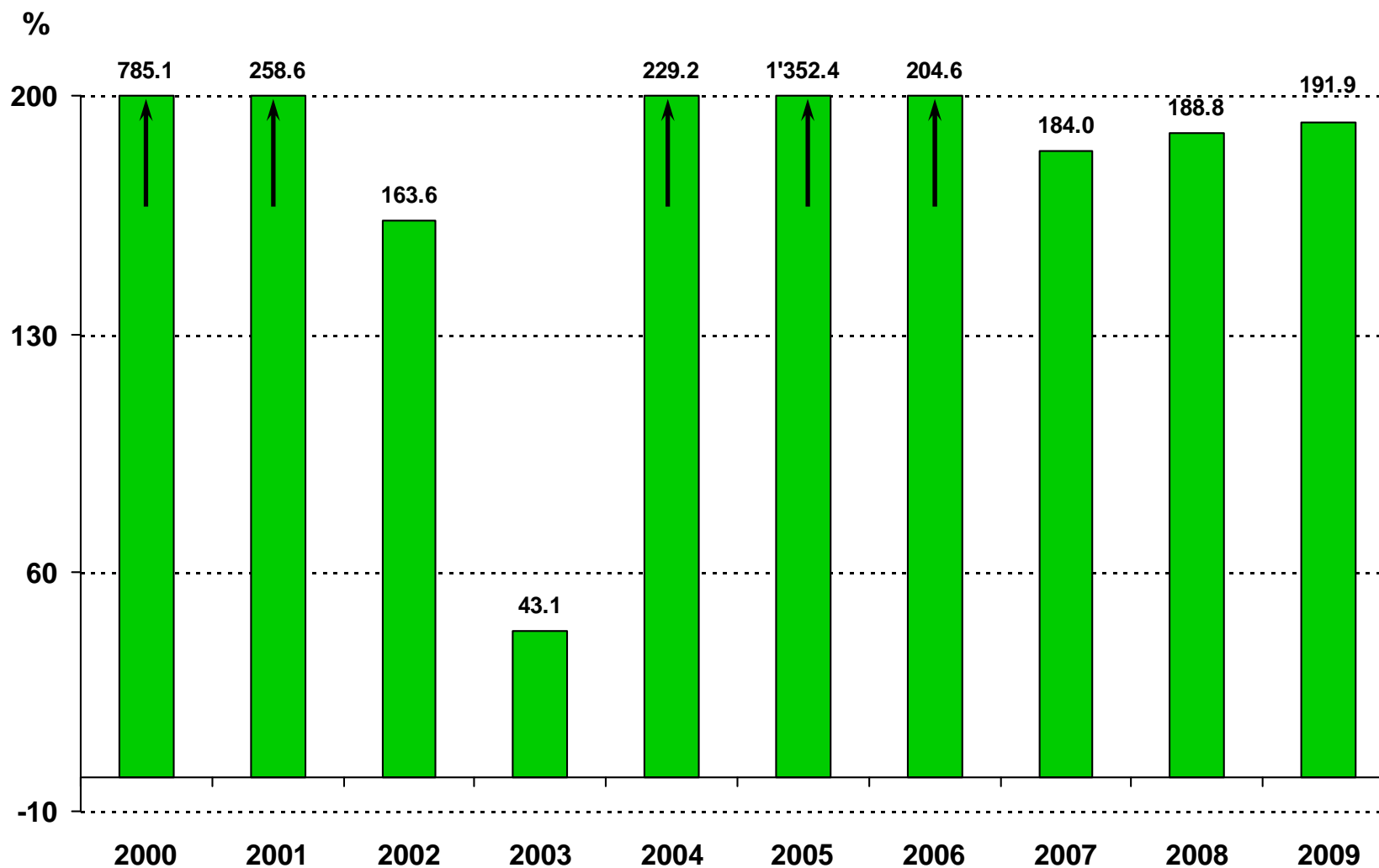
# Wesentliche Abweichungen auf der Einnahmenseite

---

in Mio. Franken

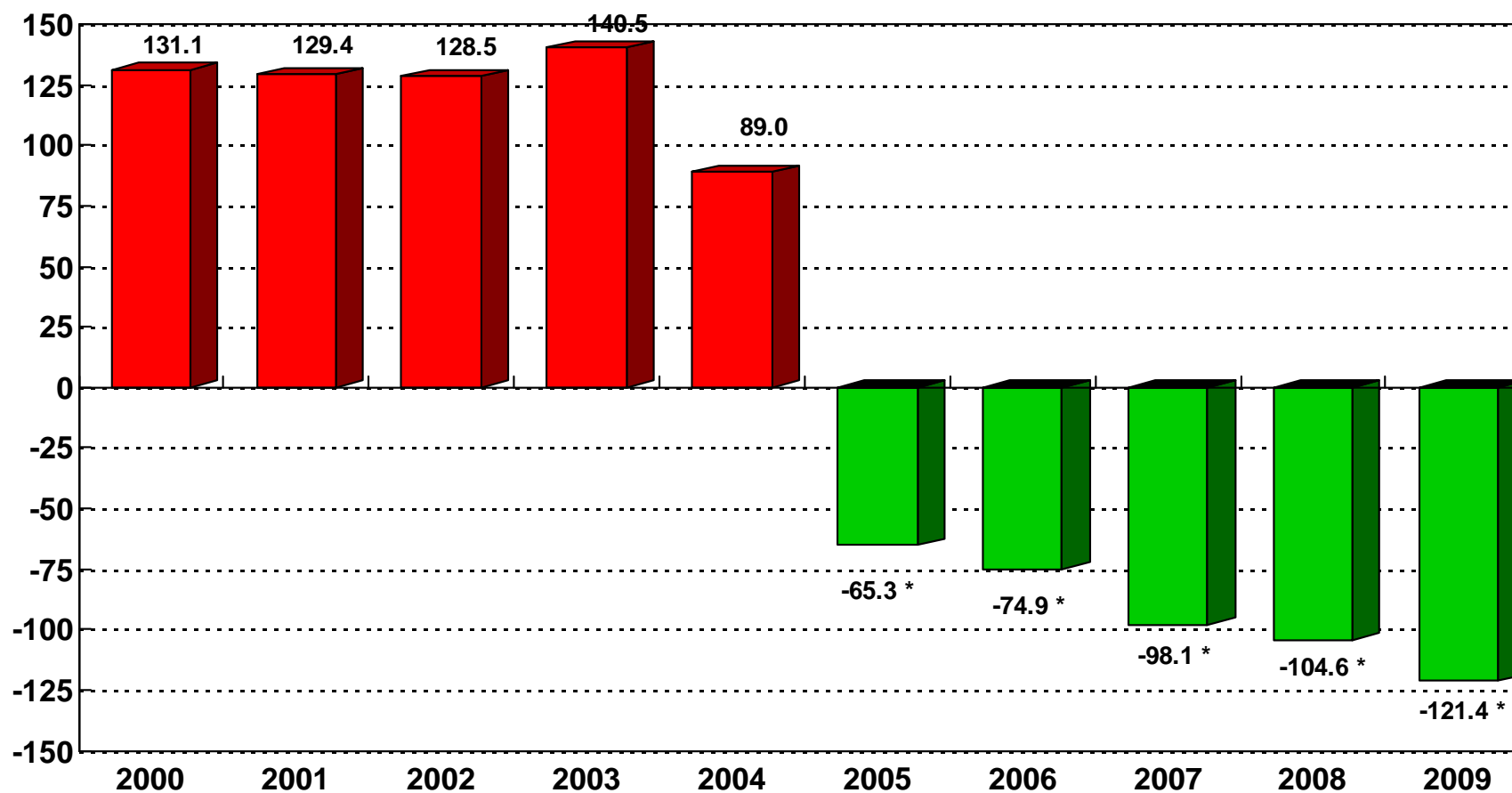
Beiträge für eigene Rechnung		+ 1,2
davon		
– Entnahme aus dem Fonds		
Energieförderprogramm	+ 1,0	
– Beitrag an Erneuerung Gebäude		
Kantonsspital Geriatrie	+ 0,5	
– Energieförderprogramm	– 0,5	
– Wirtschaftsförderung	+ 1,6	

# Selbstfinanzierung 2000 bis 2009



# Entwicklung der Nettolast 2000 bis 2009

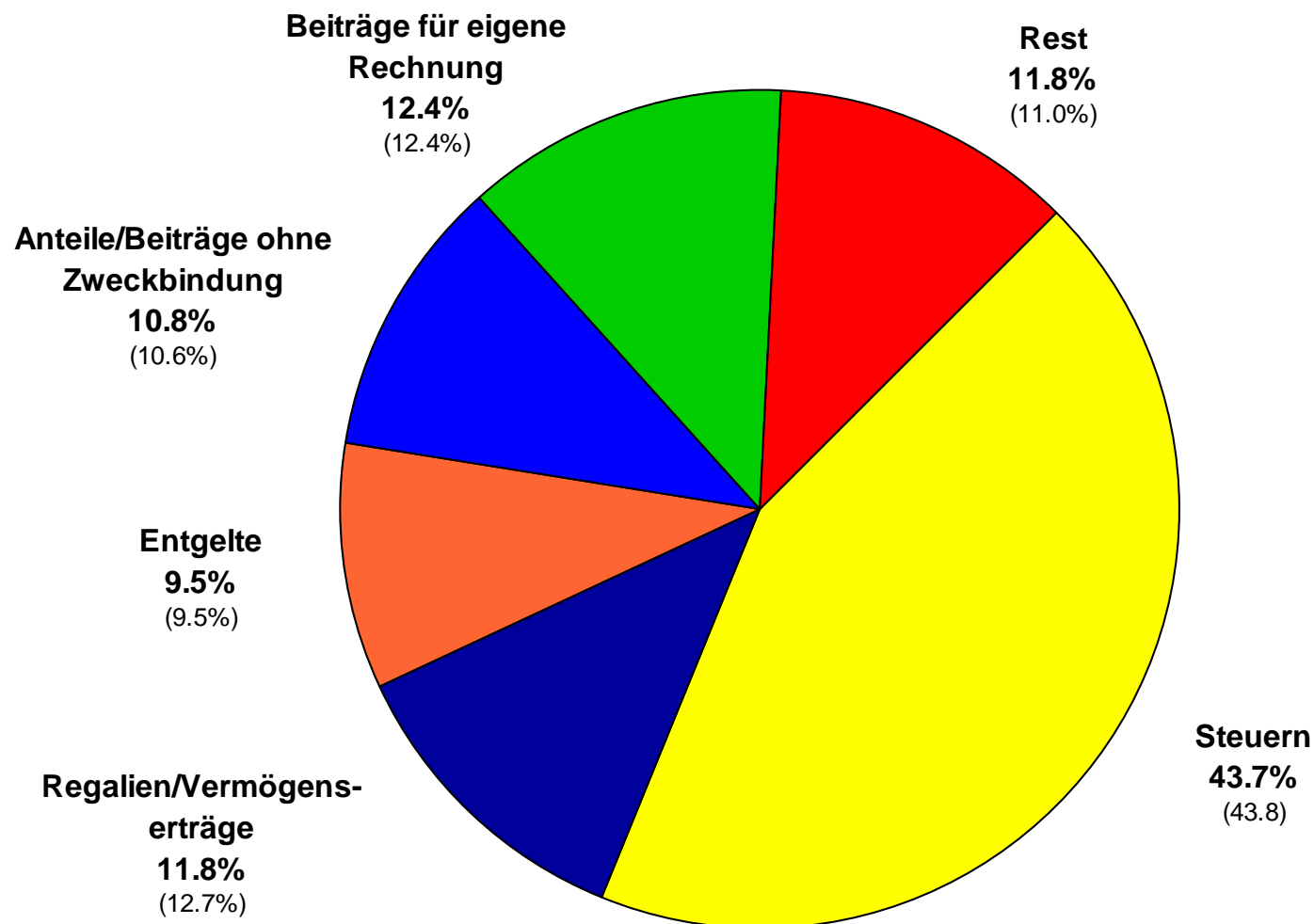
Mio. Fr.



\* Eigenfinanzierungsvortrag

# Laufende Rechnung - Mittelherkunft 2009

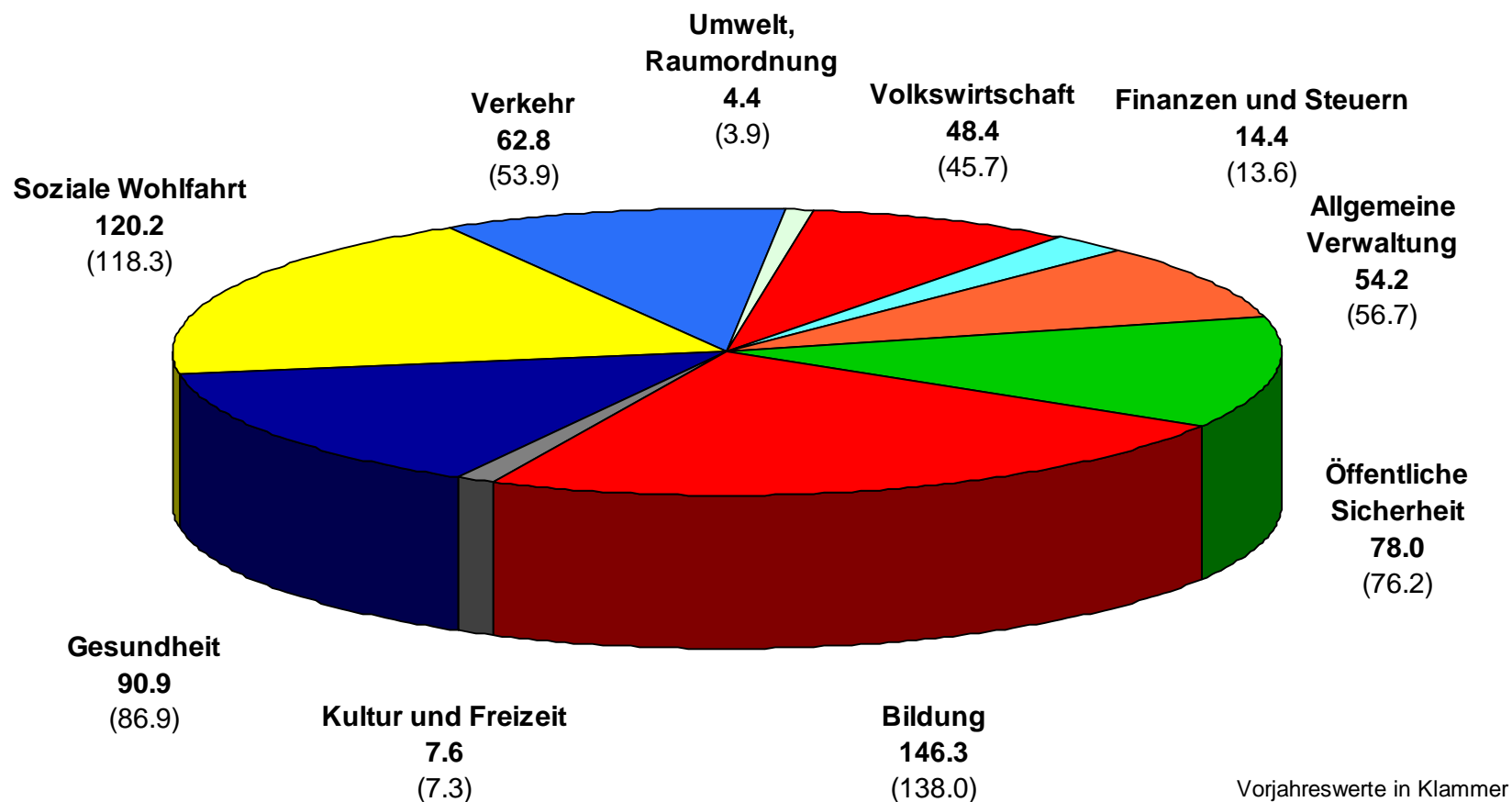
---



Vorjahreswerte in Klammer

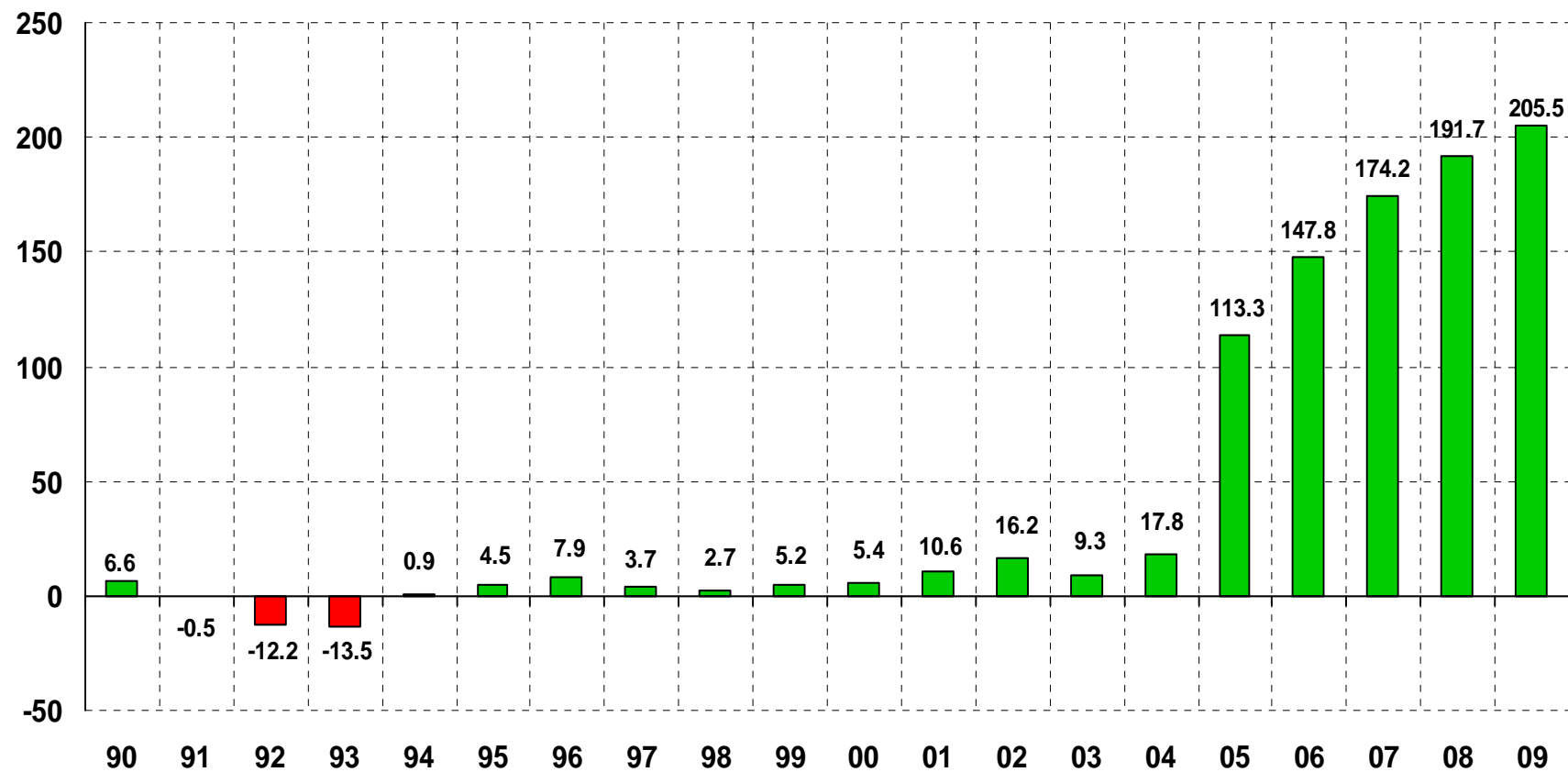
# Laufende Rechnung - Aufwand 2009 funktionale Gliederung

(in Mio. Franken)



## Eigenkapital (+) / Bilanzfehlbetrag (-)

Mio. Fr.



# Laufende Rechnung - Aufwand 2009 funktionale Gliederung

(in Mio. Franken)

