

# Staatsrechnung 2008

---

## Ergebnis der Verwaltungsrechnung 2008

---

in Mio. Franken	Rechnung	Budget <sup>1)</sup>	Abweichung
<b>Laufende Rechnung</b>			
Aufwand	600,5	593,7	+ 6,8
Ertrag	618,0	597,5	+ 20,5
<b>Ergebnis</b>	<b>17,5</b>	<b>3,8</b>	<b>+ 13,7</b>
<b>Investitionsrechnung</b>			
Ausgaben	28,2	36,4	- 8,2
Einnahmen	9,0	8,6	+ 0,4
<b>Nettoinvestitionen</b>	<b>19,2</b>	<b>27,8</b>	<b>- 8,6</b>

1) exkl. Nachtragskredite Laufende Rechnung Fr. 883'500

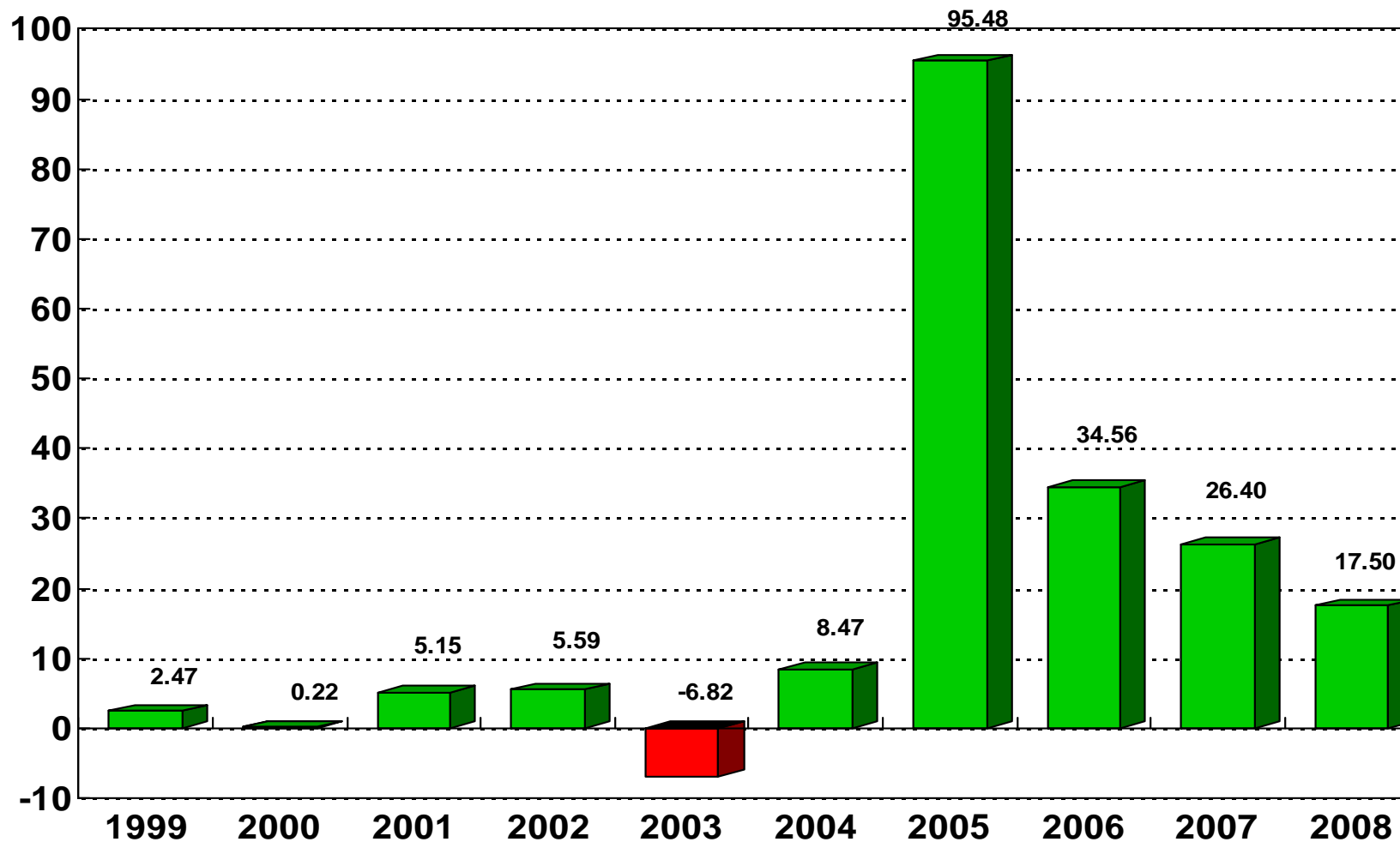
## Finanzierung

---

in Franken	Rechnung	Budget
Ergebnis		
Laufende Rechnung	17'500'943	3'753'800
Zunahme		
Nettoinvestitionen	19'159'204	27'819'000
<b>Finanzierungsbedarf/-vortrag</b>	<b>1'658'261</b>	<b>24'065'200</b>
Abschreibungen	18'669'505	13'510'300
<b>Finanzierungsfehlbetrag</b>		<b>10'554'900</b>
<b>Finanzierungsüberschuss</b>	<b>17'011'244</b>	
<b>Selbstfinanzierungsgrad</b>	<b>188,8 %</b>	<b>62,1 %</b>

# Saldo der Laufenden Rechnung 1999 bis 2008

Mio. Fr.



## Wesentliche Abweichungen auf der Ertragsseite (1)

---

in Mio. Franken

Vermögenserträge		+ 7,5
davon		
– Zinsen auf Darlehen	+ 2,4	
– Anteil am Ertrag der Kantonalbank	+ 1,9	
– Ertrag der dauernden Beteiligungen		
<i>davon Dividende Axpo Holding AG</i>	+ 1,5	
– Land- / Liegenschaftenverkäufe	+ 0,9	

## Wesentliche Abweichungen auf der Ertragsseite (2)

---

in Mio. Franken

Entgelte		+ 3,7
davon		
– Gemeinschaftsunterkünfte für Personen im Asylbereich - Rückerstattungen	+ 0,5	
– Vergütungen Nachführungen Vermessungswerke	+ 0,5	
– Bussen	+ 0,4	
– Sozialhilfe an Personen im Asylbereich ausserhalb Zentren – Rückerstattungen von anerkannten Flüchtlingen	+ 0,4	
– Schulgelder Berufsbildungszentrum	+ 0,4	

## Wesentliche Abweichungen auf der Ertragsseite (3)

---

in Mio. Franken

Anteile an Bundeseinnahmen		+ 7,9
davon		
– Anteil an der direkten Bundessteuer	+ 4,7	
– Anteil an der Eidg. Verrechnungssteuer	+ 3,3	
Steuern		– 1,3
davon		
– Einkommens- und Vermögenssteuern	– 4,4	
– Erbschafts- und Schenkungssteuern	+ 2,9	

## Wesentliche Abweichungen auf der Ertragsseite (4)

---

in Mio. Franken

Beiträge für eigene Rechnung		+ 1,8
davon		
– Bundesbeiträge für die Integration von vorläufig Aufgenommenen und anerkannten Flüchtlingen	+ 0,8	
– Bundesbeiträge Gemeinschaftsunter- künfte für Personen im Asylbereich	+ 0,8	
– Bundesbeiträge an Unterstützungen an anerkannte Flüchtlinge	+ 0,8	
– Bundesbeiträge Schule Berufs- bildungszentrum	+ 0,6	

## Wesentliche Abweichungen auf der Ertragsseite (5)

---

in Mio. Franken

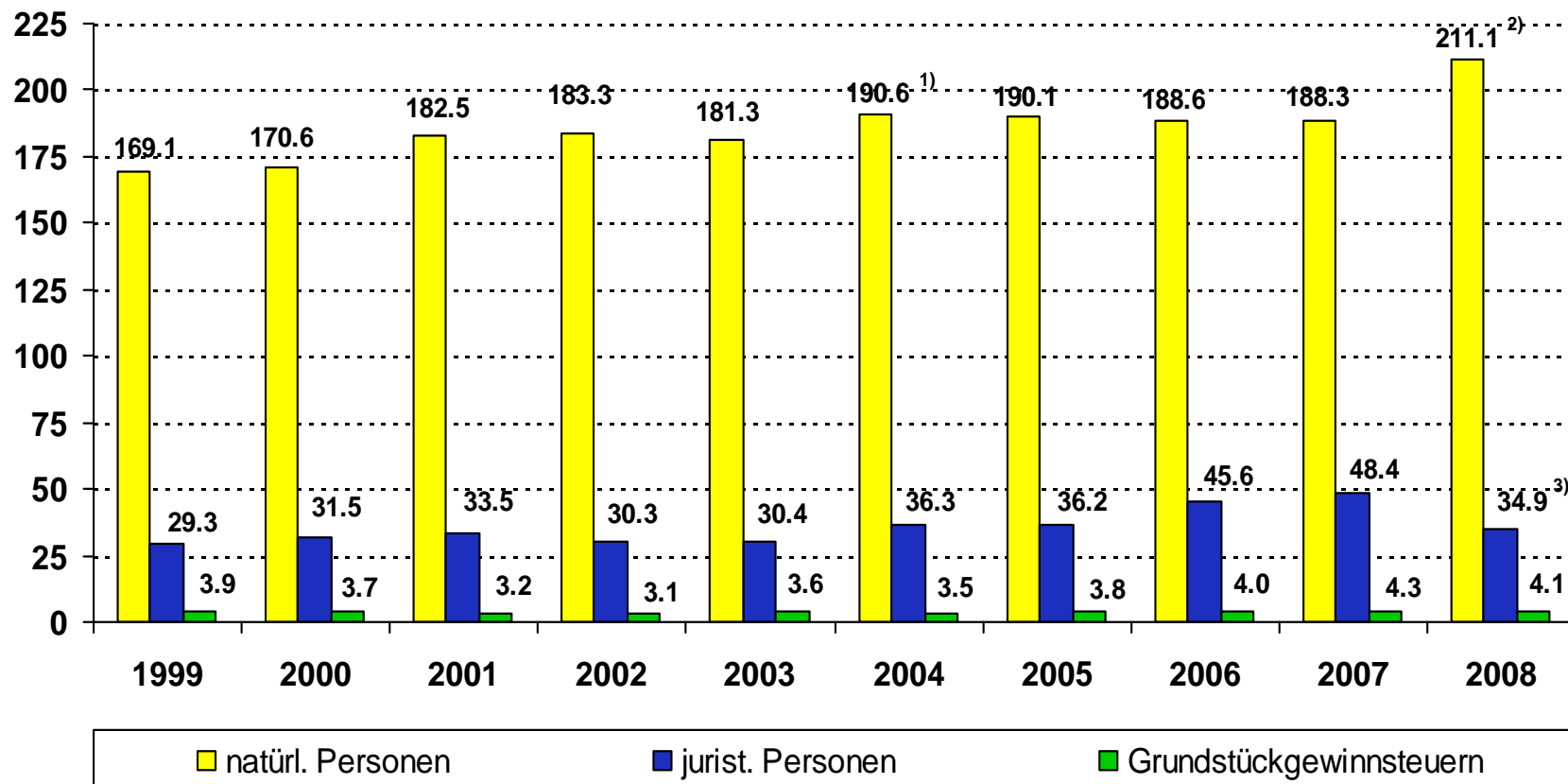
### Beiträge für eigene Rechnung Fortsetzung

davon

– Bundesbeiträge für Unterhaltsdienst und Strassenerhaltung	+ 0,5
– Bundesbeiträge an Unterstützung an Asylbewerber	– 0,7
– Gemeindebeiträge Verbilligung Krankenkassenprämien	– 0,7
– Bundesbeiträge anerkannte Flüchtlinge	– 0,8
– Bundesbeiträge Verbilligung Krankenkassenprämien	– 0,9

# Staatssteuern 1999 bis 2008

Mio. Fr.



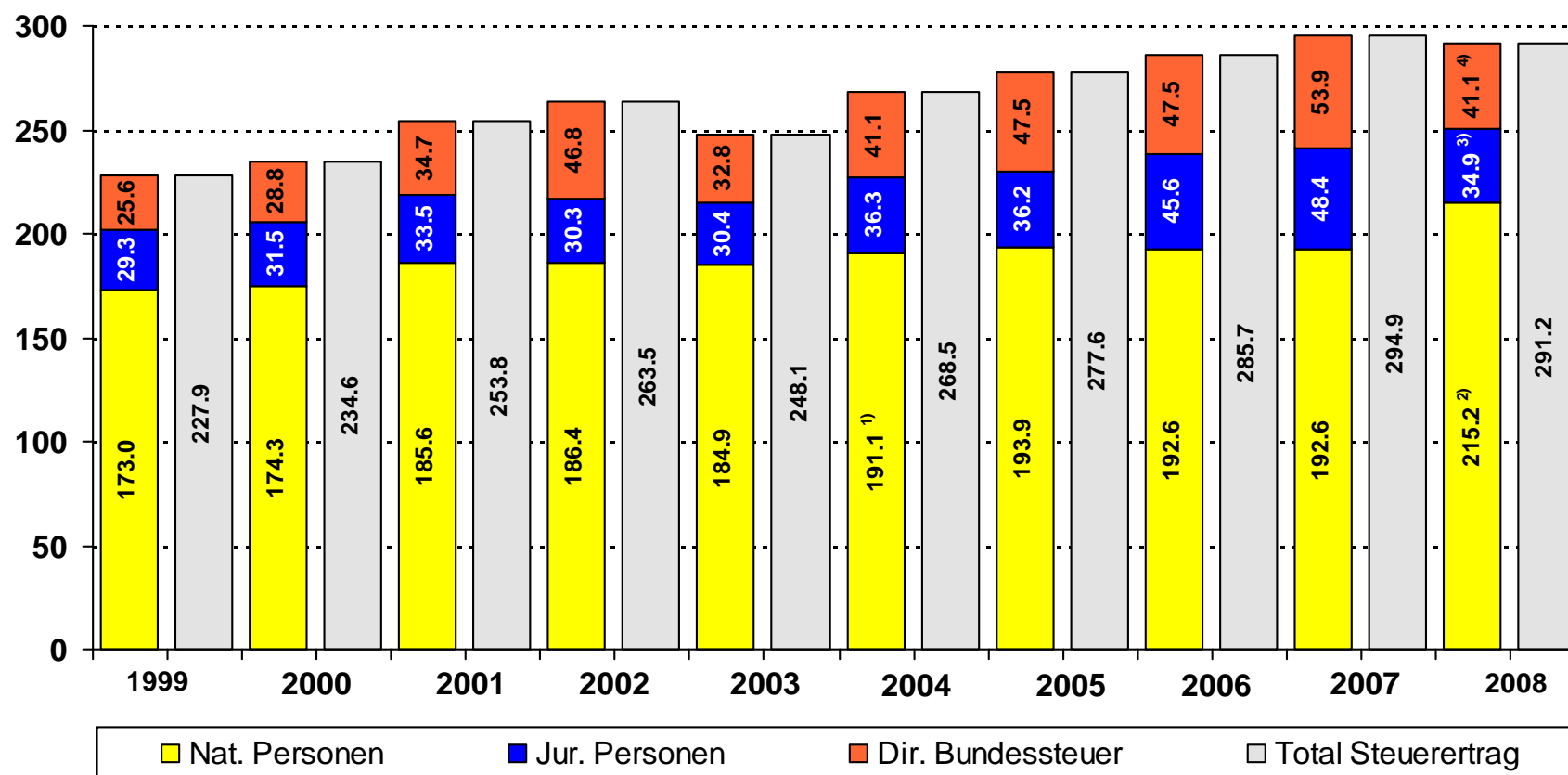
<sup>1)</sup> inkl. Auflösung Steuerrestanzen in Höhe von 3 Mio. Franken

<sup>2)</sup> inkl. Mehreinnahmen aus Steuerfussabtausch mit Gemeinden als Folge innerkantonalen Umsetzung der NFA (6 Steuerfusspunkte)

<sup>3)</sup> inkl. Abgrenzung (Transitorische Passiven) für Steuerrückzahlung juristische Personen in Höhe von 5 Mio. Franken

# Entwicklung des Steuerertrages 1999 – 2008

Mio. Fr.



1) inkl. Auflösung Steuerrestanzen in Höhe von 3 Mio. Franken

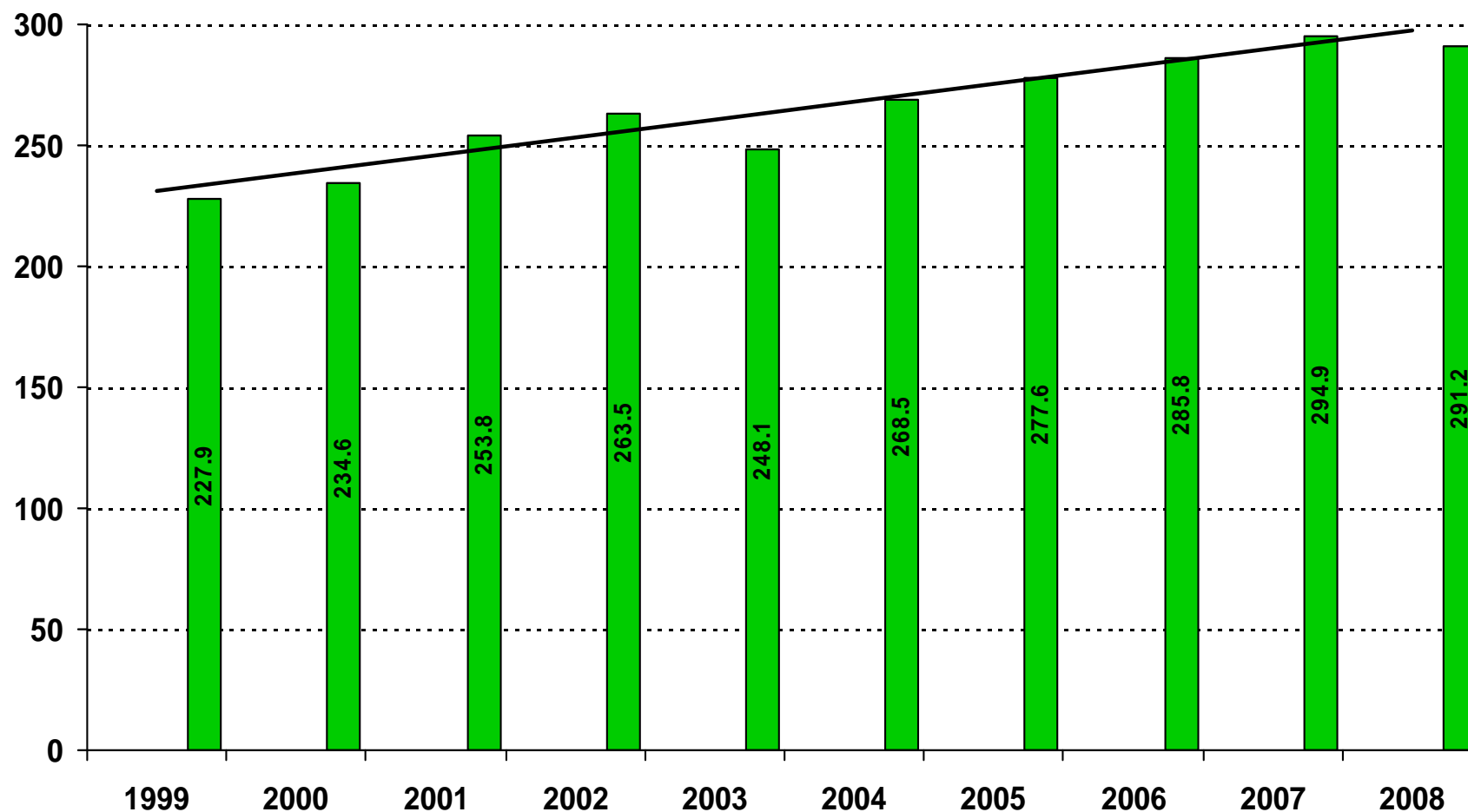
2) inkl. Mehreinnahmen aus Steuerfussabtausch mit Gemeinden als Folge innerkantonalen Umsetzung der NFA (6 Steuerfusspunkte)

3) inkl. Abgrenzung (Transitorische Passiven) für Steuerrückzahlung juristische Personen in Höhe von 5 Mio. Franken

4) inkl. Reduktion des Kantonsanteils an der Direkten Bundessteuer von 30% auf 17% infolge Umsetzung der NFA

# Entwicklung des Total Steuerertrages 1999 – 2008

Mio. Fr.



## Wesentliche Abweichungen auf der Aufwandseite (1)

---

in Mio. Franken

Personalaufwand		– 2,8
davon		
– Löhne des Verwaltungs- und Betriebspersonals	– 1,2	
– Löhne der Lehrkräfte	– 0,7	
– Obligatorische Nachqualifikation von Lehrpersonen	– 0,3	

## Wesentliche Abweichungen auf der Aufwandseite (2)

---

in Mio. Franken

Sachaufwand			– 1,2
davon			
– Dienstleistungen und Honorare		– 1,2	
– Mobilien, Maschinen, Fahrzeuge		– 0,9	
– Dienstleistungen Dritter für den übrigen Unterhalt		– 0,5	
– Büro- und Schulmaterialien Drucksachen		+ 0,7	
– Dienstleistungen Dritter für den baulichen Unterhalt		+ 0,6	

## Wesentliche Abweichungen auf der Aufwandseite (3)

---

in Mio. Franken

Abschreibungen		+ 5,5
davon ausserordentliche Abschreibungen		
– Beiträge Nationalstrassenbau	+ 2,5	
– Beiträge an Anstaltsbauten	+ 1,3	
– Hochbauten	+ 1,1	
– Beiträge an Wasserbau und Gewässerschutz	+ 0,7	
– Schwerverkehrskontrollzentrum	+ 0,7	
davon ordentliche Abschreibungen		
– Beiträge Wirtschaftsförderung	– 0,9	

## Wesentliche Abweichungen auf der Aufwandseite (4)

---

in Mio. Franken

Entschädigungen an Gemeinwesen		– 1,5
davon		
– Staatsbeiträge an ausserkantonale Sonderschulung	– 2,4	
– Staatsbeiträge an ausserkantonale Berufsfachschulen	+ 1,0	

## Wesentliche Abweichungen auf der Aufwandseite (5)

---

in Mio. Franken

Eigene Beiträge + 1,0

davon

– Beiträge an ausserkantonale IV-Institutionen	+ 4,2
– Nachschüssige Zahlungen IV	+ 2,5
– Betrieb Asylbewerberwohnheime	+ 1,2
– Verbilligung Krankenversicherungsprämien	– 1,7
– Betriebszuschüsse an Schaffhauser Spitäler	– 1,6
– Staatsbeiträge an die IV	– 1,0
– Vergütung an SH Gemeinden für Unter- stützungen Asylbewerber < 2 J. im Kanton	– 0,9
– Staatsbeitrag an die AHV	– 0,9

## Wesentliche Abweichungen auf der Aufwandseite (6)

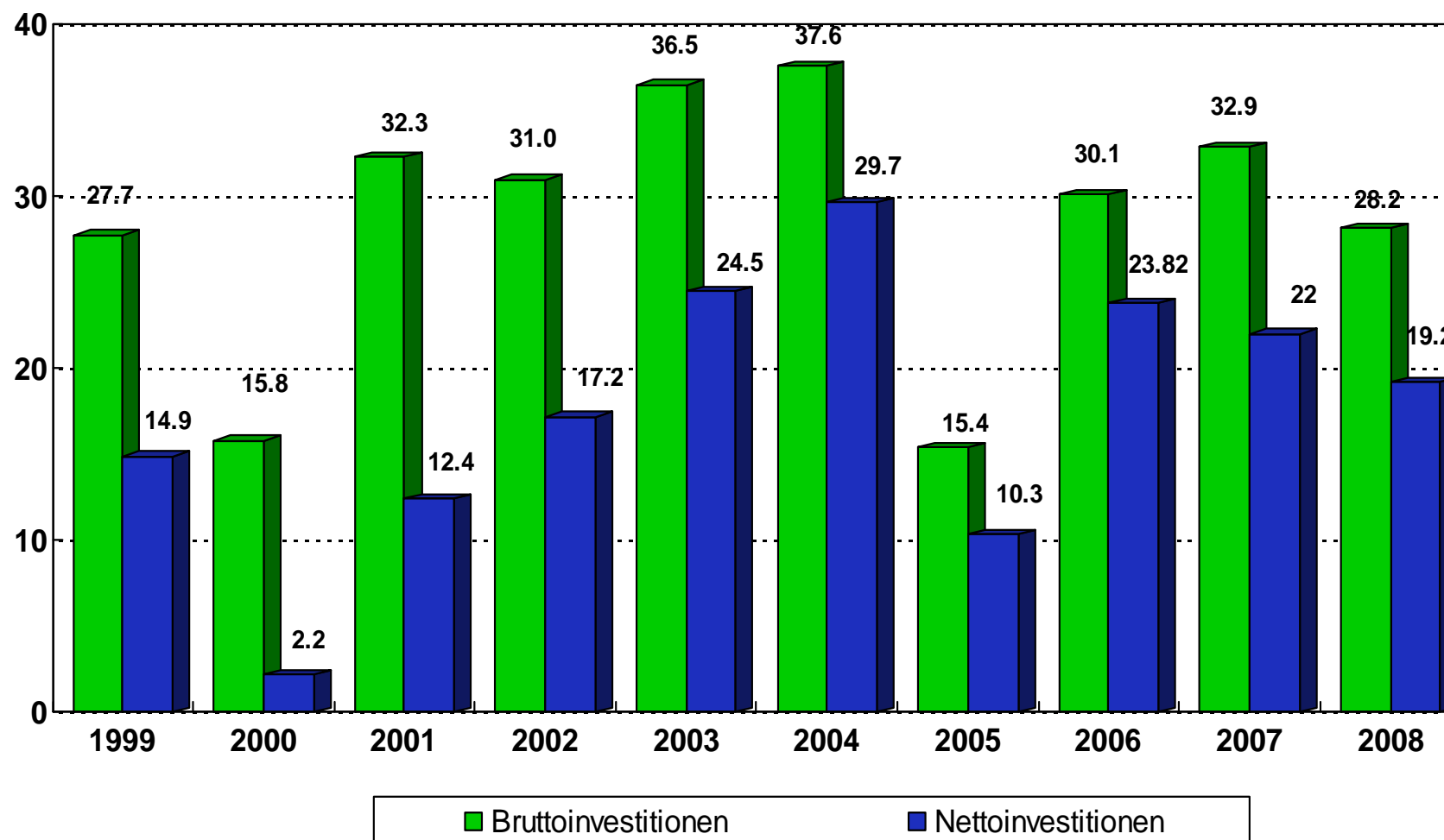
---

in Mio. Franken

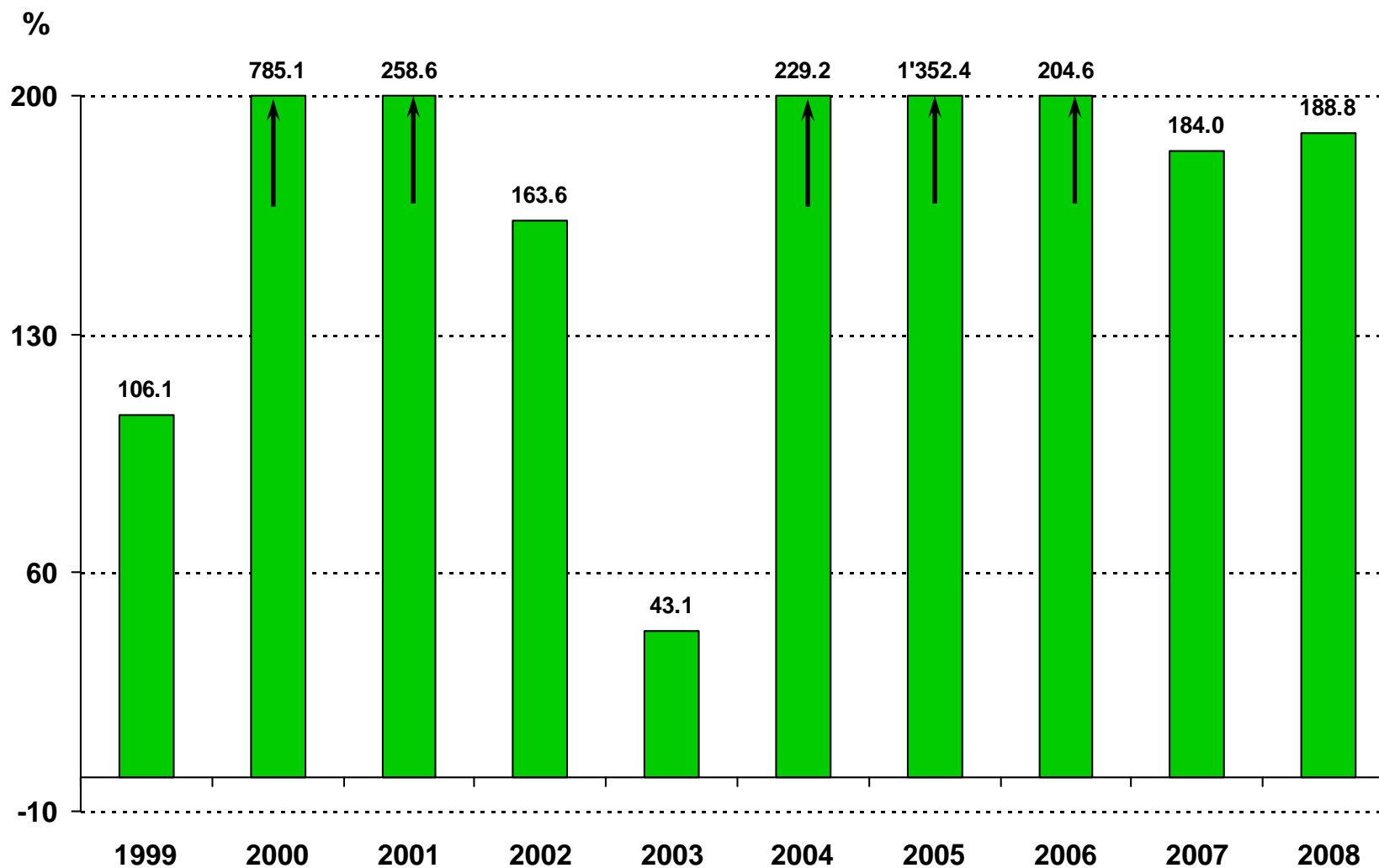
Einlagen in Spezialfinanzierungen / Stiftungen	+ 5,2
davon	
– Einlage in Fonds Aufhebung Bahnübergänge Klettgau	+ 3,0
– Einlage in Fonds für Integrations- massnahmen - Bundesbeiträge	+ 1,3
– Einlage in Fonds Energieförderprogramm	+ 1,0

# Investitionsrechnung 1999 bis 2008

Mio. Fr.

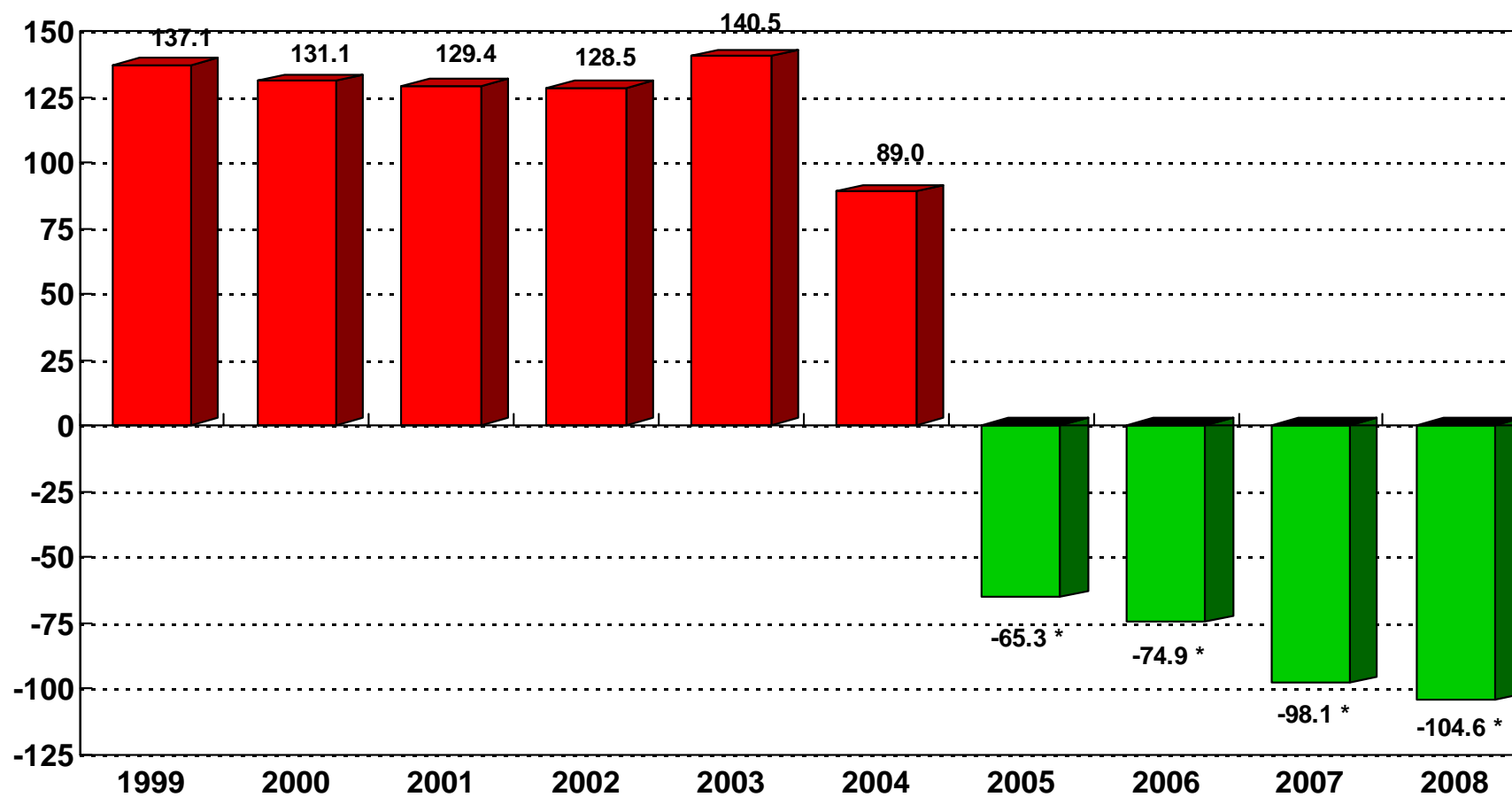


# Selbstfinanzierung 1999 bis 2008



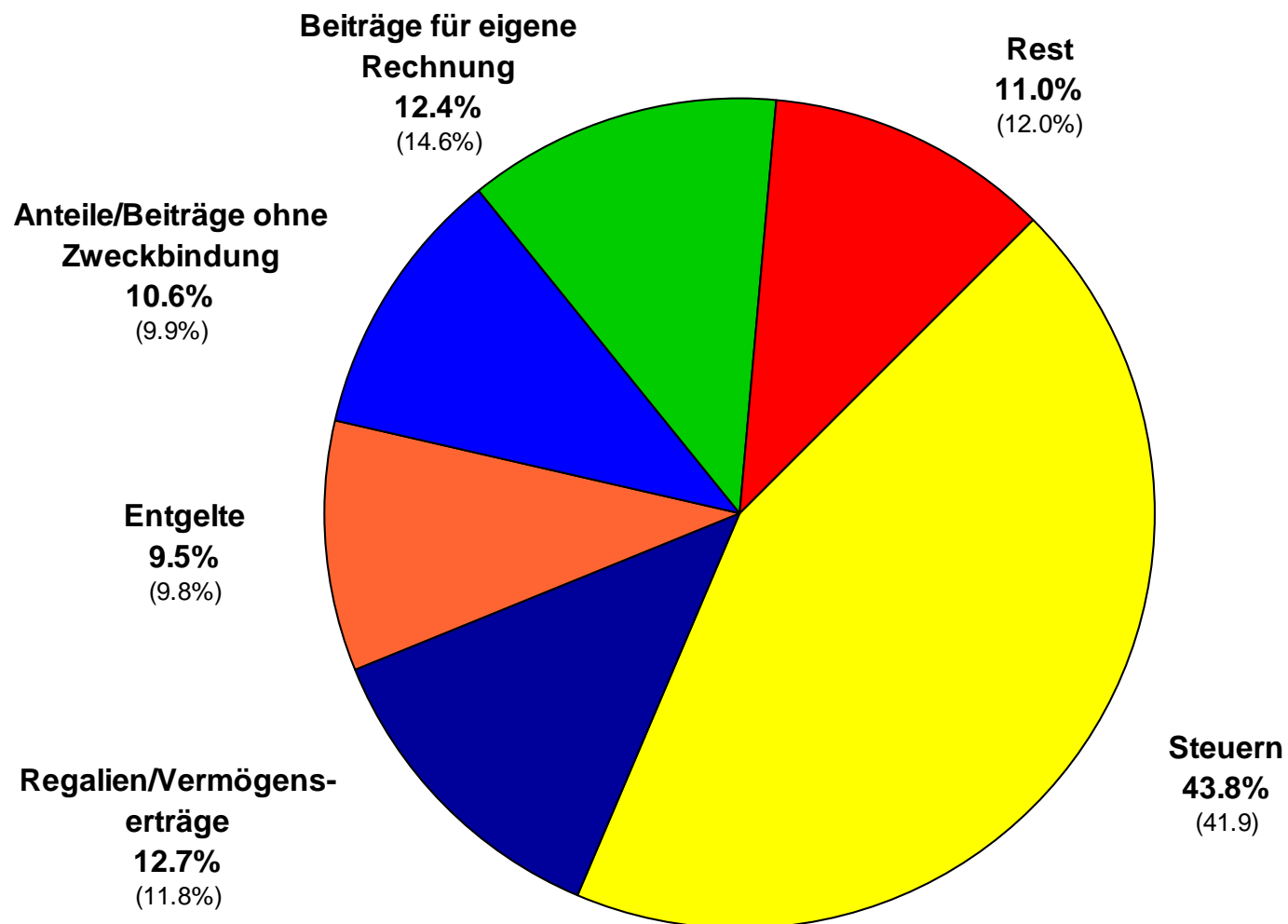
# Entwicklung der Nettolast 1999 bis 2008

Mio. Fr.



\* Eigenfinanzierungsvortrag

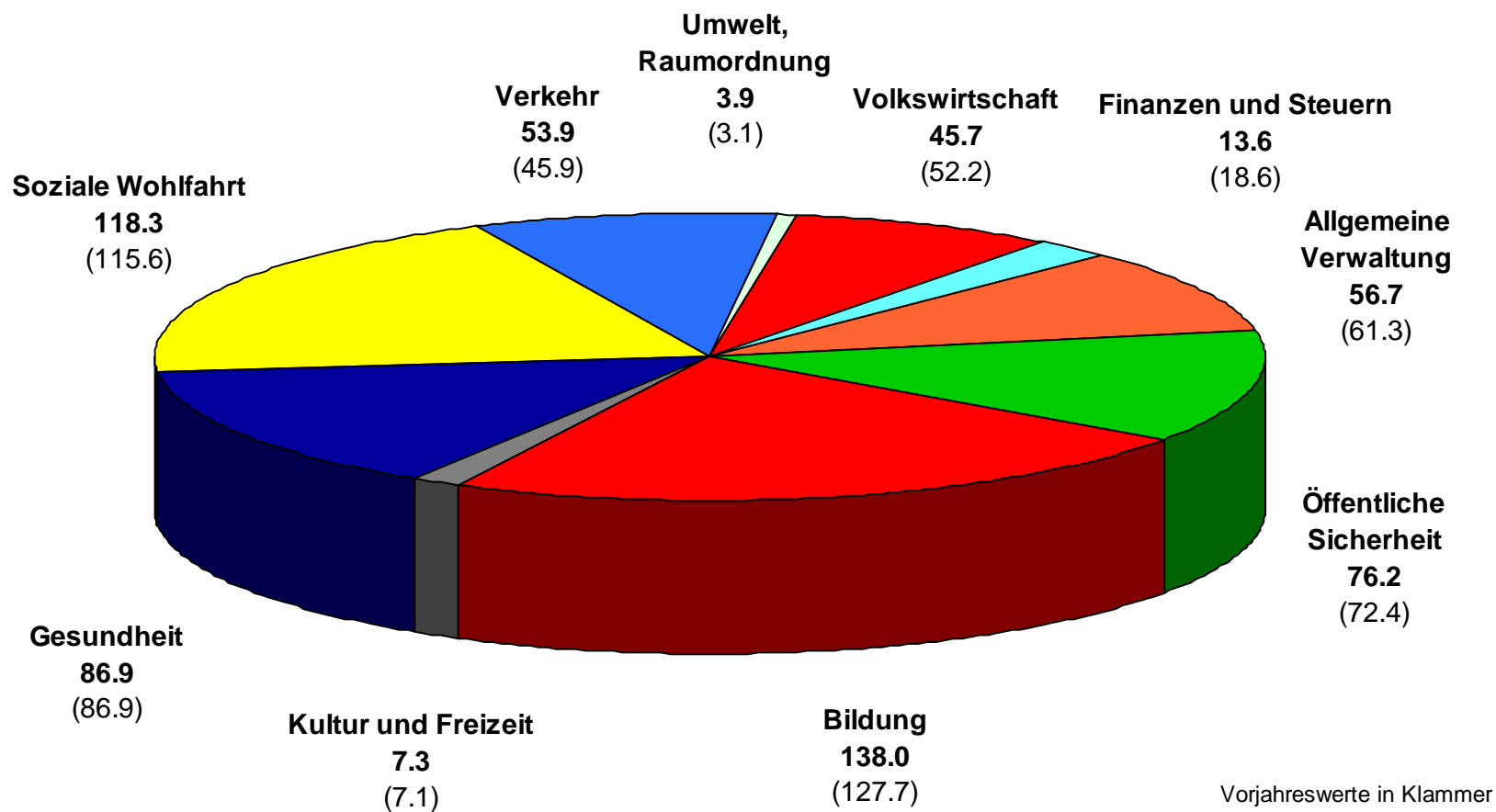
# Laufende Rechnung - Mittelherkunft 2008



Vorjahreswerte in Klammer

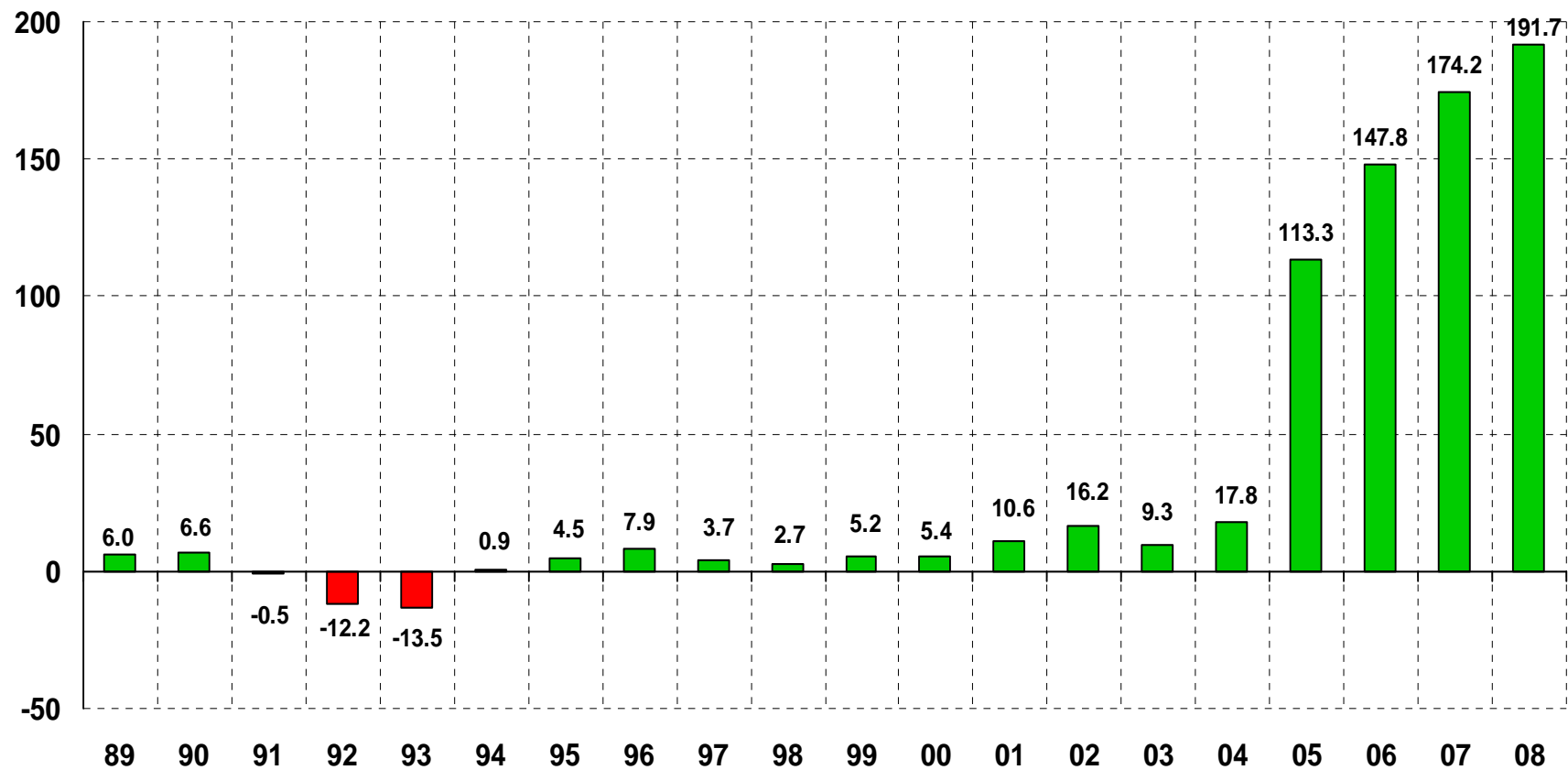
# Laufende Rechnung - Aufwand 2008 funktionale Gliederung

(in Mio. Franken)



## Eigenkapital (+) / Bilanzfehlbetrag (-)

Mio. Fr.



# Laufende Rechnung - Aufwand 2008 funktionale Gliederung

(in Mio. Franken)

