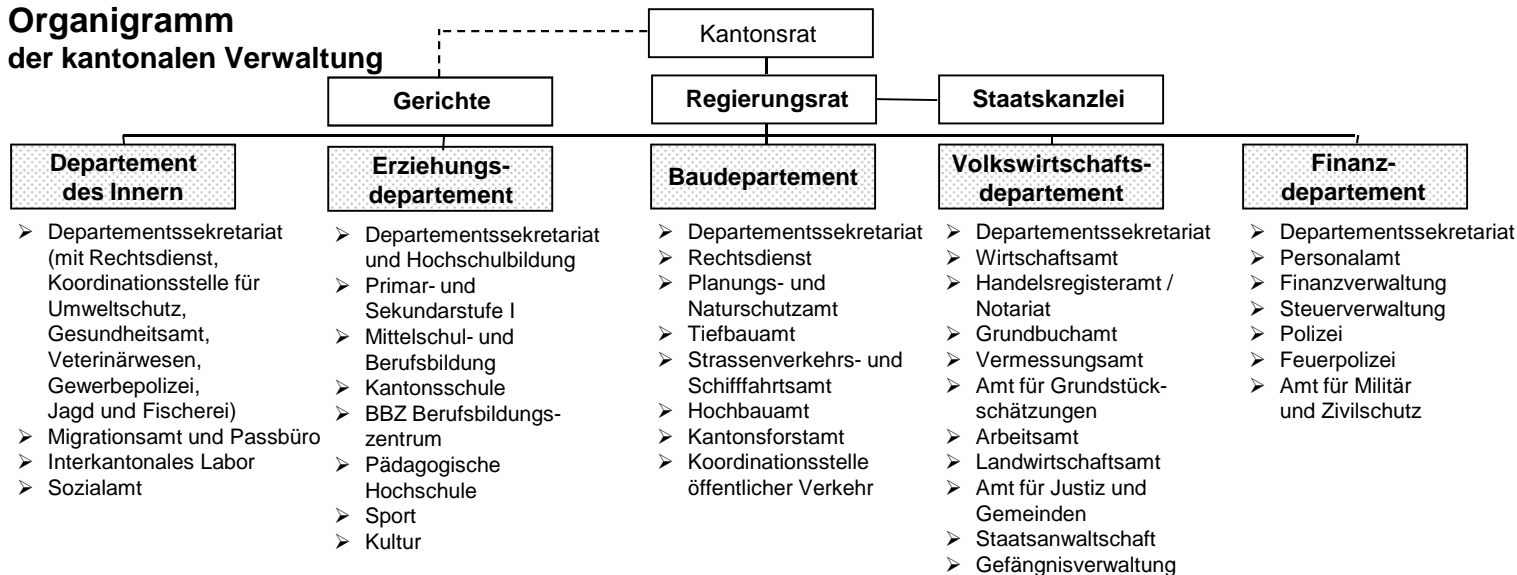


# Organigramm der kantonalen Verwaltung



*zugeordnet sind:*

- Sozialversicherungsamt (Selbständige Anstalten der Sozialversicherungen)
- Spitäler Schaffhausen

*zugeordnet sind:*

- Schaffhauser Sonderschulen
- HKV Handelsschule KV Schaffhausen (priv. Trägerschaft)

*zugeordnet sind:*

- Elektrizitätswerk des Kantons Schaffhausen AG
- Regionale Verkehrsbetriebe (RVSH)

*zugeordnet sind:*

- Schaffhauser Kantonalbank
- Bauernkreditkasse
- Aufsichtsstelle über den Datenschutz
- Wirtschaftsförderungsstelle

*zugeordnet sind:*

- KSD
- Kantonale Pensionskasse
- Gebäudeversicherung
- Finanzkontrolle von Kanton und Stadt Schaffhausen