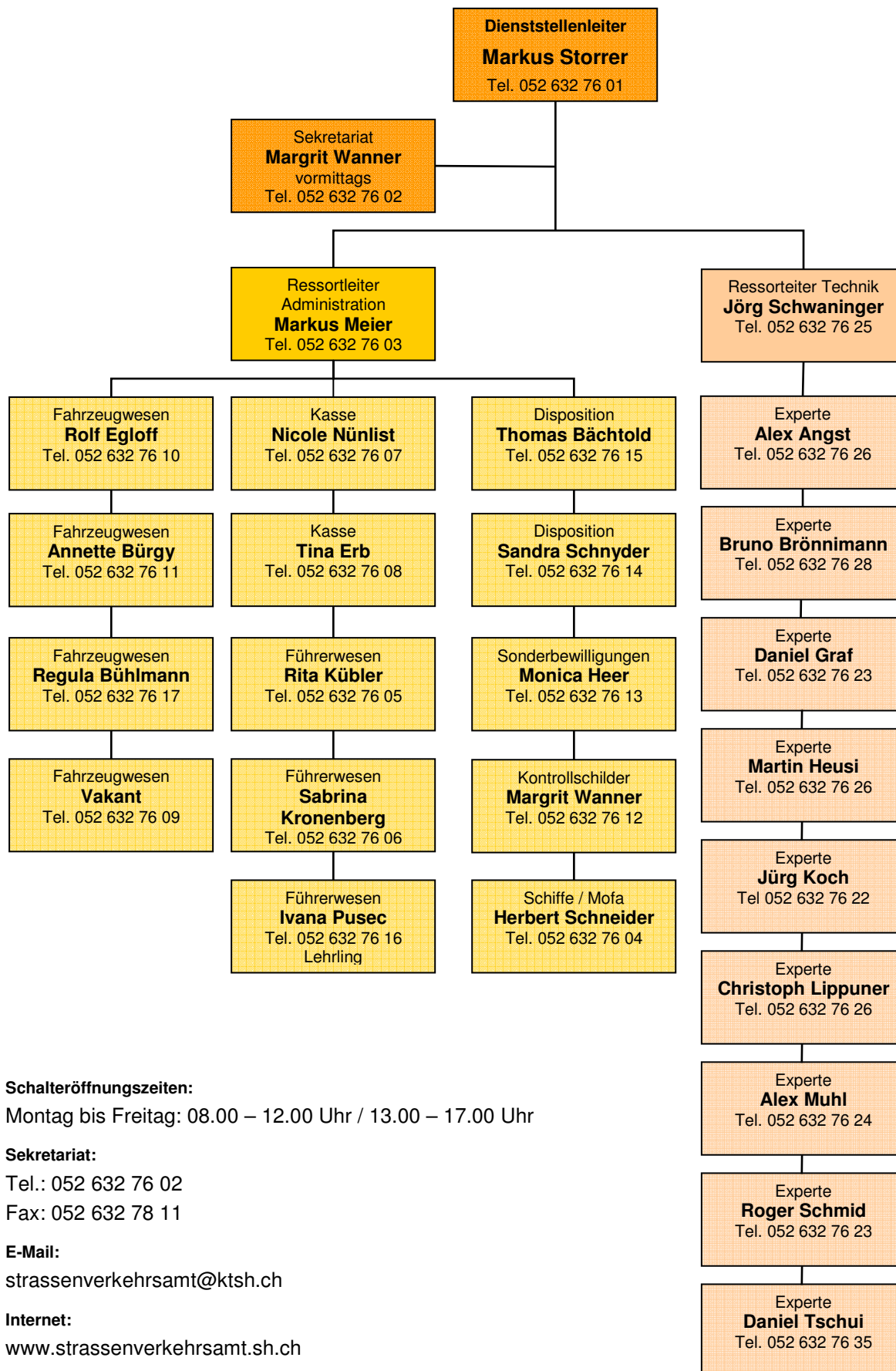


Organigramm (gültig ab 1. Oktober 2011)



Schalteröffnungszeiten:

Montag bis Freitag: 08.00 – 12.00 Uhr / 13.00 – 17.00 Uhr

Sekretariat:

Tel.: 052 632 76 02

Fax: 052 632 78 11

E-Mail:

strassenverkehrsamt@ktsh.ch

Internet:

www.strassenverkehrsamt.sh.ch